

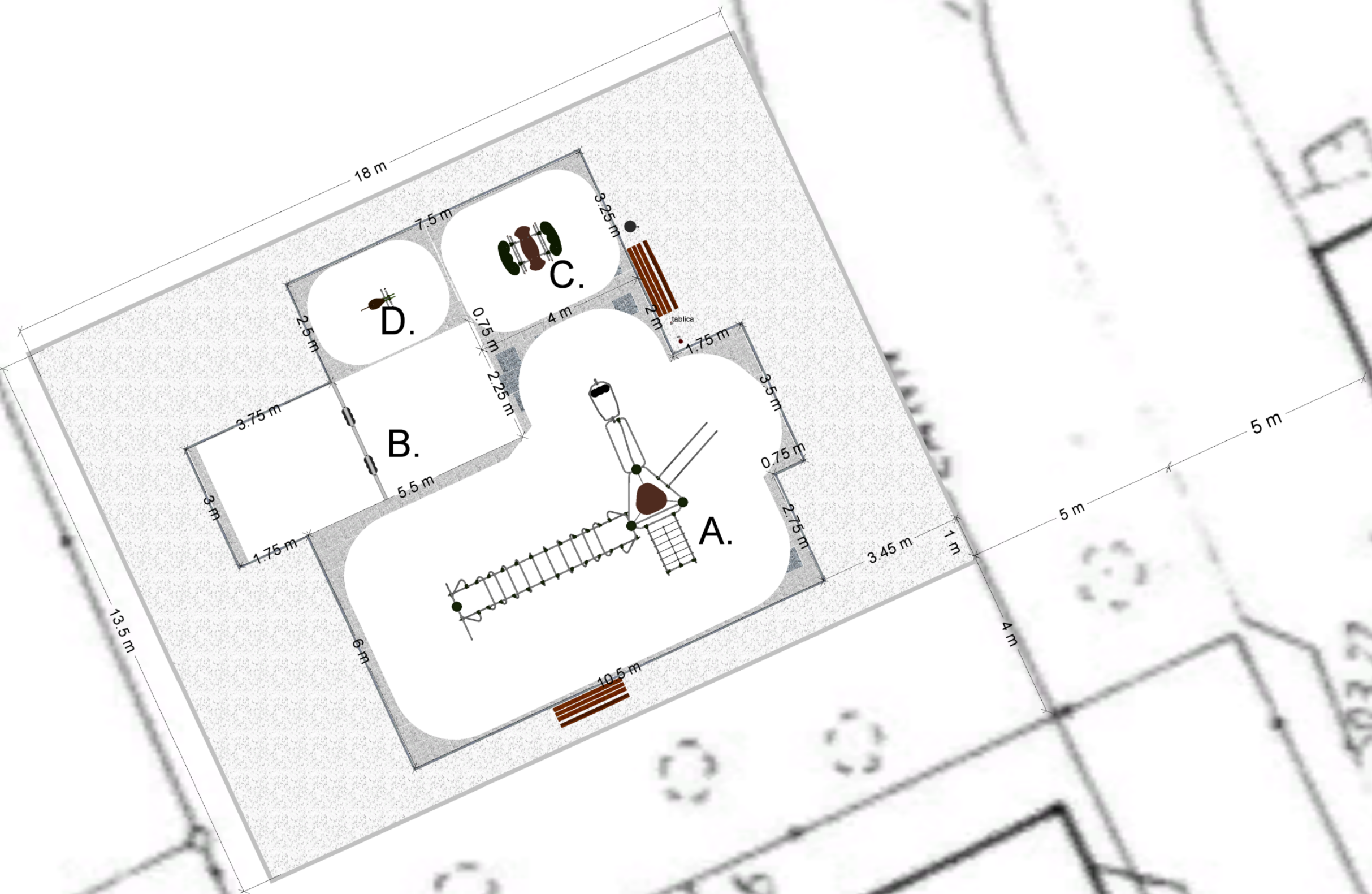
# Projekt placu zabaw

SKALA 1:100

## Legenda



- zakres placu zabaw
- powierzchnia trawnika
- nawierzchnia bezpieczna pomarańczowa RAL 2011 Tieforange
- nawierzchnia komunikacyjna niebieska RAL 5003 Saphirblau
- strefa bezpieczeństwa urządzeń zabawowych
- obrzeże trawnikowe
- A. - zestaw zabawowy Proludic J2523
- B. - huśtawka z dwoma siedziskami Proludic J479
- C. - bujak sprężynowy dla 4 dzieci Proludic J830
- D. - bujak sprężynowy dla 1 dziecka Proludic J832
- tablica informacyjna
- ławka z oparciem
- kosz na śmieci
- siatka kwadratów 1 x 1 m



### OBIARY

Powierzchnia placu zabaw objętego programem Radosna Szkoła 243mkw

Powierzchnia nawierzchni syntetycznej 118,375mkw w tym:  
Powierzchnia nawierzchni bezpiecznej amortyzującej upadek z wysokości:  
2,4m – 74,875 mkw w tym w:  
kolorze RAL 2011 Tieforange (urządzenie A) - 58,625mkw  
kolorze RAL 5003 Saphirblau (urządzenie A) - 16,25mkw  
1,4m - 21,75mkw w kolorze RAL 2011 Tieforange (urządzenie B)  
0,9m - 21,75mkw w tym w:  
kolorze RAL 2011 Tieforange (urządzenie C i D) - 21mkw  
kolorze RAL 5003 Saphirblau (urządzenie C) - 0,75mkw

Obrzeże trawnikowe 49 mb

Powierzchnia trawnika 125 mkw - trawnik istniejący poddany renowacji po pracach budowlanych

Obiekt :	Plac zabaw przy Szkole Podstawowej im. Bohaterów Westerplatte ul. Kościuszki 57, 57-550 Stronie Śląskie		
Inwestor :	Szkoła Podstawowa im. Bohaterów Westerplatte ul. Kościuszki 57, 57-550 Stronie Śląskie		
tytuł rysunku:	Projekt placu zabaw		
Projektant :	mgr inż. arch. Jolanta Czyżowicz mgr inż. Alicja Czerwińska mgr inż. Katarzyna Kotula		nr upr.: 194/94
branża :	Architektura		
Projekt budowlany		Data : 15.08. 2012	Skala : 1:100